

INFORME TÉCNICO DIARIO Nº 322

El IDEAM comunica al Sistema Nacional de Gestión del Riesgo (SNGR) y al Sistema Nacional Ambiental (SINA).

Bogotá D. C., domingo 18 de noviembre de 2018.

Hora de actualización:
12:45 p.m. HLC



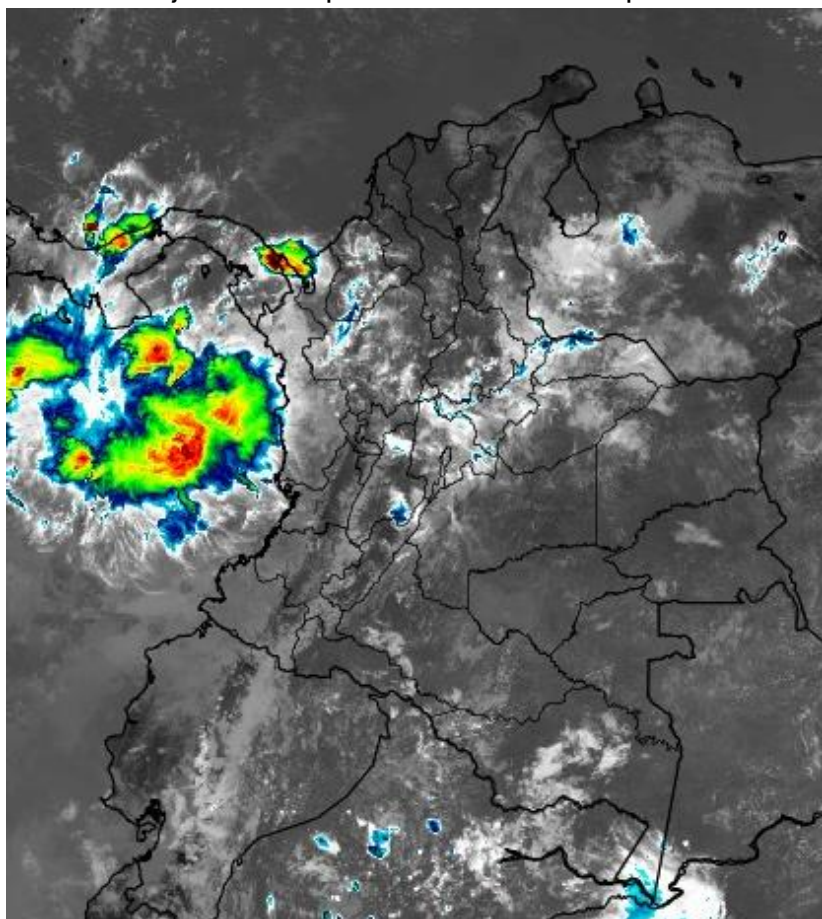
CONDICIONES HIDROMETEOROLÓGICAS ACTUALES

En las últimas 24 horas las lluvias más fuertes se presentaron en el occidente de la región de la Orinoquía, centro y occidente de la Amazónica y centro y norte de Andina. En el Pacífico se destaca en el norte de Chocó. El resto del país con pocas lluvias y predominio de tiempo seco.

El pronóstico para el día de hoy indica que las lluvias más significativas se presentarán en sectores dispersos de la región Pacífica, occidente y norte de la región Andina y oriente la región Amazónica. Para el resto del territorio nacional se prevé poca lluvia y predominio de tiempo seco.

IMAGEN SATELITAL

Canal Infrarrojo – GOES16 | 18 de noviembre de 2018 | 10:30 a.m. HLC



Consulte todos los días el pronóstico del tiempo y las alertas hidrometeorológicas vigentes del **IDEAM**, en un formato de calidad. Alrededor de las 7:30 a. m. está a disposición del público en www.ideam.gov.co.

Se puede ver también en dispositivos móviles **AQUÍ**



**ALERTA ROJA
PARA TOMAR ACCIÓN****ALERTA NARANJA
PARA PREPARARSE****ALERTA AMARILLA
PARA INFORMARSE**

LO MÁS DESTACADO

LLUVIAS REGISTRADAS EN LAS ÚLTIMAS 24 HORAS

- En las últimas 24 horas se presentaron importantes volúmenes de precipitación en el país; lluvias moderadas y fuertes sectorizadas se registraron en el sur de la región Caribe, norte de la Pacífica, centro y norte de la Andina, así como en los piedemontes llanero y amazónico. El mayor volumen se presentó en la ciudad de **Florencia (Caquetá)** con **75.0 mm**.

ALERTA ROJA

- Por afectaciones debidas al desbordamiento del río Magdalena en el área de influencia del municipio de El Banco.
- Por nivel alto en la cuenca baja del río Cauca.
- Por crecientes súbitas en la cuenca del río Suárez (Santander-Boyacá); en el río Molino (cuenca alta río Cauca); así como en los ríos La Miel, Guarinó y directos al río Magdalena (Caldas-Antioquia).
- Por probabilidad alta de deslizamientos de tierra detonados por lluvias, en sectores inestables o de alta pendiente localizados en municipios de las regiones Andina y Pacífica.
- Por alta posibilidad de ocurrencia de incendios de la cobertura vegetal en zonas de bosques, cultivos y pastos localizados en algunos municipios de la región Caribe.

ALERTA NARANJA

- Por niveles altos en aportantes y cauce principal de la cuenca media y baja del río Atrato.
- Por probabilidad de crecientes súbitas o incrementos súbitos de nivel en la cuenca alta del río Atrato (Chocó); en ríos de montaña de Antioquia (aportantes río Atrato y Cauca); en ríos que descienden de la Sierra Nevada de Santa Marta; en la cuenca del río Catatumbo; en los ríos Fundación y Aracataca (Magdalena); en ríos del eje cafetero; en afluentes al río Cauca (Valle del Cauca y Cauca); en la cuenca del río Fonce; en afluentes al río Chicamocha; en la cuenca del río Opón; en el río Lebrija (Santander); en la cuenca del río Minero (Carare); en la cuenca del río Negro (Cundinamarca); en la cuenca del río Sogamoso; en los ríos Baudó y directos al Pacífico; en la cuenca del río San Juan de Atrato (Chocó); en ríos del litoral del Cauca y Valle del Cauca; en la cuenca de los ríos Mira y Patía; en aportantes a la cuenca alta del río Meta; así como en la cuencas de los ríos Ariari, Güejar y Guape.
- Por probabilidad moderada de deslizamientos de tierra detonados por lluvias, en sectores inestables o de alta pendiente localizados en municipios de las regiones Andina, Pacífica, Orinoquía y Amazonía.
- Por moderada posibilidad de ocurrencia de incendios de la cobertura vegetal en zonas de bosques, cultivos y pastos localizados en algunos municipios de la región Caribe.
- Por tiempo lluvioso en el Océano Pacífico.

ALERTA AMARILLA

- Por niveles altos en el río Ariguaní (Magdalena); en la cuenca baja del río San Jorge (La Mojana); en el Canal del Dique; y en el río Magdalena entre Barrancabermeja (Santander) y Gamarra (Cesar).
- Por probabilidad de crecientes súbitas o incrementos súbitos de nivel en los ríos del Urabá antioqueño; en corrientes del Valle de Aburrá; en ríos de montaña y diferentes corrientes Antioquia (aportantes al río Magdalena); en la cuenca del río Sumapaz; en aportantes al río Bogotá; en ríos del norte del Tolima; en la cuenca de los ríos Cravo Sur y Cusiana; en los ríos Mocoa, Sangoyaco, Mulato, Bodoquero, Ortegua y Pescado (cuenca alta río Caquetá); así como en el río Putumayo en su cuenca alta y media.
- Por probabilidad baja de deslizamientos de tierra detonados por lluvias, en sectores inestables o de alta pendiente, localizados en amplias áreas de las regiones Caribe, Andina, Pacífica, Orinoquía y Amazonía.
- Por viento y oleaje en el Mar Caribe.

PRONÓSTICO CONDICIONES METEOROLÓGICAS ESPECIALES

ÁREA DEL VOLCÁN GALERAS

Preveerán las condiciones de tiempo seco en las primeras horas del día. Al final de la tarde no se descartan algunas lloviznas en el sector.

EL SERVICIO GEOLÓGICO COLOMBIANO reporta en nivel AMARILLO (III): CAMBIOS EN EL COMPORTAMIENTO DE LA ACTIVIDAD VOLCÁNICA. Lat: 1.55 Lon: -77.37

ELEVACIÓN (pies)	DIRECCIÓN	VELOCIDAD	
		NUDOS	Km/h
10,000	ESTE-SURESTE	0 - 5	0 - 9
18,000	ESTE	0 - 5	0 - 9
24,000	ESTE-NORESTE	5 - 10	9 - 18
30,000	NORESTE	5 - 10	9 - 18

ÁREA DEL VOLCÁN NEVADO DEL HUILA

En la mañana y hasta entrada la tarde pesistiran las condiciones secas, luego se advierten precipitaciones ligeras y dispersas.

EL SERVICIO GEOLÓGICO COLOMBIANO reporta en nivel AMARILLO (III): CAMBIOS EN EL COMPORTAMIENTO DE LA ACTIVIDAD VOLCÁNICA. Lat: 2.92 Lon: -76.05

ELEVACIÓN (pies)	DIRECCIÓN	VELOCIDAD	
		NUDOS	Km/h
10,000	ESTE-SURESTE	5 - 10	9 - 18
18,000	ESTE	5 - 10	9 - 18
24,000	ESTE-NORESTE	5 - 10	9 - 18
30,000	NORTE-NORESTE	0 - 5	0 - 9

ÁREA DEL VOLCÁN CERRO MACHÍN

Preveerán las condiciones de tiempo seco en las primeras horas del día. Al final de la tarde no se descartan algunas lloviznas en el sector.

EL SERVICIO GEOLÓGICO COLOMBIANO reporta en nivel AMARILLO (III): CAMBIOS EN EL COMPORTAMIENTO DE LA ACTIVIDAD VOLCÁNICA. Lat: 4.80 Lon: -75.62

ELEVACIÓN (pies)	DIRECCIÓN	VELOCIDAD	
		NUDOS	Km/h
10,000	SUR-SURESTE	0 - 5	0 - 9
18,000	ESTE-NORESTE	5 - 10	9 - 18
24,000	NORTE-NORESTE	10 - 15	18 - 27
30,000	NORTE	10 - 15	18 - 27

ÁREA DEL VOLCÁN NEVADO DEL RUIZ

Preveerán las condiciones de tiempo seco en las primeras horas del día. Al final de la tarde no se descartan algunas lloviznas en el sector.

EL SERVICIO GEOLÓGICO COLOMBIANO reporta en nivel AMARILLO (III): CAMBIOS EN EL COMPORTAMIENTO DE LA ACTIVIDAD VOLCÁNICA. Lat: 4.89 Lon: -75.32

ELEVACIÓN (pies)	DIRECCIÓN	VELOCIDAD	
		NUDOS	Km/h
10,000	SURESTE	0 - 5	0 - 9
18,000	ESTE-NORESTE	5 - 10	9 - 18
24,000	NORTE-NORESTE	10 - 15	18 - 27
30,000	NORTE	5 - 10	9 - 18

ÁREA COMPLEJO VOLCÁNICO CHILES-CERRO NEGRO DE MAYASQUER

En la mañana y hasta entrada la tarde pesistiran las condiciones secas, luego se advierten precipitaciones ligeras y dispersas.

EL SERVICIO GEOLÓGICO COLOMBIANO reporta en nivel AMARILLO (III): CAMBIOS EN EL COMPORTAMIENTO DE LA ACTIVIDAD VOLCÁNICA. Lat: 0.81 Lon: -77.93 | Lat: 0.76 Lon: -77.95

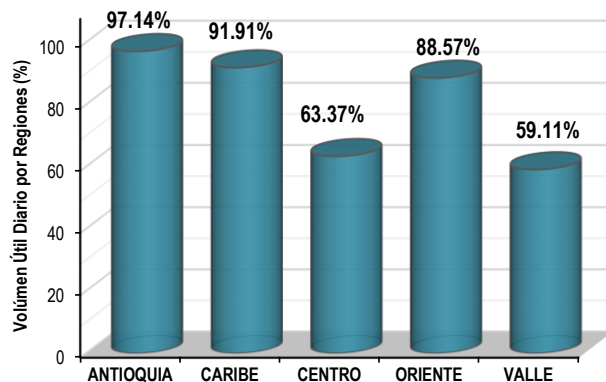
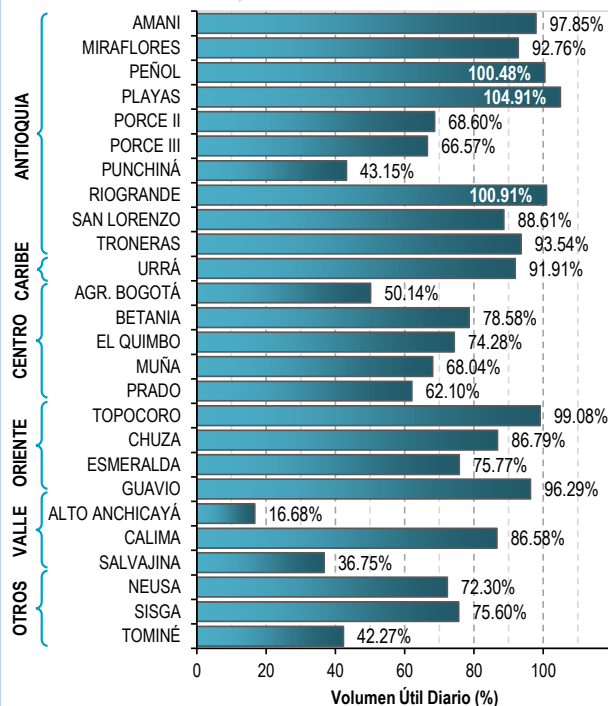
ELEVACIÓN (pies)	DIRECCIÓN	VELOCIDAD	
		NUDOS	Km/h
10,000	SUR	0 - 5	0 - 9
18,000	OESTE-NOROESTE	0 - 5	0 - 9
24,000	NORESTE	0 - 5	0 - 9
30,000	ESTE	10 - 15	18 - 27

ESTADO DE LOS EMBALSES

A continuación se relaciona el volumen útil diario de los principales embalses del país (expresado en porcentaje), de acuerdo con la información reportada por XM S.A. E.S.P en la siguiente dirección electrónica: <http://ido.xm.com.co/ido/SitePages/hidrologia.aspx?q=reservas>

VOLÚMEN ÚTIL DIARIO EN LOS PRINCIPALES EMBALSES DEL PAÍS

Sábado, 17 de noviembre de 2018



Para estar informado diariamente de lo que pasa con el **pronóstico del tiempo y las alertas.**

Síguenos en Twitter
@IDEAMColombia



PRECIPITACIONES

A continuación se relacionan los municipios donde en las últimas 24 horas se registraron precipitaciones iguales o superiores a 30.0 mm.

Se aclara que las precipitaciones indicadas en los municipios, realmente corresponden a aquellos puntos en los cuales el IDEAM tiene estaciones de monitoreo, pero no necesariamente quiere decir que el dato corresponda a las lluvias que se presentaron directamente sobre el área urbana en donde se concentra la mayor población. En ocasiones la estación sobre la cual se destaca el mayor valor de precipitación, a pesar de pertenecer al municipio, puede quedar alejada del centro poblado principal.

DEPARTAMENTO	MUNICIPIO
AMAZONAS	La Chorrera (58.5).
ANTIOQUIA	Cañasgordas (63.8), Frontino (61.0), Yondó (51.0), Carepa (37.5), San Roque (30.0) y Gómez Plata (30.0).
BOLÍVAR	Pinillos (33.2).
BOYACÁ	Santa María (45.5), Saboyá (40.7), Campohermoso (31.8) y Chinavita (31.8).
CALDAS	Riosucio (39.0) y Pensilvania (32.1).
CAQUETÁ	FLORENCIA (75.0).
CASANARE	Tauramena (59.2), Chámeza (55.8) y Villanueva (31.0).
CAUCA	Rosas (30.2).
CUNDINAMARCA	Nocaima (41.5), Guaduas (36.9) y Fusagasugá (36.7).
MAGDALENA	Santa Marta [San Lorenzo] (40.5).
META	Restrepo (70.0), Cubarral (42.0), Puerto Rico (34.0), Vistahermosa (32.0) y Villavicencio [Vía Bogotá] (31.0).
NORTE DE SANTANDER	Toledo (37.0).
QUINDÍO	Pijao (32.0) y Armenia (31.8).
SANTANDER	Oiba (52.9), Sucre (45.9), Guadalupe (44.0), San Andrés (38.2) y Contratación (35.4).
TOLIMA	Espinal (58.0), Cunday (38.0) y Líbano (35.0).
VALLE DEL CAUCA	Caicedonia (36.0).

Para estar informado diariamente de lo que pasa con el **pronóstico del tiempo y las alertas.**

Síguenos en Twitter
@IDEAMColombia



TEMPERATURAS MÁXIMAS

A continuación se relacionan los municipios donde en las últimas 24 horas se registraron temperaturas iguales o superiores a 35.0 °C.

Se aclara que las temperaturas indicadas en los municipios, realmente corresponden a aquellos puntos en los cuales el IDEAM tiene estaciones de monitoreo, pero no necesariamente quiere decir que el dato corresponda a las temperaturas que se presentaron directamente sobre el área urbana en donde se concentra la mayor población. En ocasiones la estación sobre la cual se destaca el mayor valor de temperatura, a pesar de pertenecer al municipio, puede quedar alejada del centro poblado principal.

DEPARTAMENTO	MUNICIPIO
BOLÍVAR	Zambrano (35.8) y María La Baja (35.0).
CESAR	BOSCONIA (36.4) y Valledupar (35.2).
CUNDINAMARCA	Jerusalén (35.0).
LA GUAJIRA	Manaure (35.2).
MAGDALENA	Santa Marta (35.6) y Pivijay (35.2).
SANTANDER	Capitanejo (35.4).



PRONÓSTICO METEOROLÓGICO

Domingo 18 y lunes 19 de noviembre de 2018



REGIÓN	PRONÓSTICO
SABANA DE BOGOTÁ	<p>DOMINGO: En horas de la mañana el cielo estará parcialmente nublado. Predominará el tiempo seco. Para la tarde se espera cielo entre parcial y mayormente nublado. Son probables lluvias al centro y sur de la Sabana, y en sectores del norte y occidente de la capital, con probabilidad de actividad eléctrica aislada. En la noche, se prevé lluvias esporádicas al centro y sur de la Sabana y en sectores dispersos de la ciudad.</p> <p>LUNES: Durante la madrugada, se esperan condiciones de cielo mayormente cubierto con predominio de tiempo seco. Para la mañana, se estiman condiciones de cielo parcialmente nublado; intervalos soleados y eventuales lloviznas sobre el centro y sur de la zona. En la tarde, se prevé aumento de la nubosidad con probabilidad alta de lluvias fuertes sobre el norte y occidente de la capital, no se descarta la probabilidad de actividad eléctrica, para el resto del área lluvias de menor intensidad. Para la noche, se espera cielo mayormente nublado con lluvias ligeras a moderadas sobre el sur, oriente y occidente de la capital.</p>
CARIBE	<p>DOMINGO: Para las horas de la mañana el cielo estará entre ligera y parcialmente nublado. Se estiman lluvias ligeras al sur de Córdoba. En la tarde se estima cielo entre parcial y mayormente cubierto: son probables las lluvias al sur de Córdoba, Sucre, Bolívar y Magdalena. Lluvias de menor intensidad al sur de Cesar. Durante la noche las lluvias se concentrarán en sectores de Córdoba, Sucre, sur de Bolívar y en las inmediaciones de la Sierra Nevada de Santa Marta. No se descarta actividad eléctrica.</p> <p>LUNES: Se estima para la jornada cielo entre parcial y mayormente cubierto; probables lluvias en sectores de Córdoba, Sucre, Bolívar y norte de Magdalena, con posibles descargas eléctricas aisladas, en la tarde y/o noche.</p>
ARCHIPIÉLAGO DE SAN ANDRÉS, PROVIDENCIA Y SANTA CATALINA	<p>DOMINGO: Cielo ligeramente nublado con amplios intervalos soleados durante la mañana. Para la tarde se estima cielo parcialmente nublado con predominio de tiempo seco. Para la noche se estima cielo parcialmente nublado con predominio de tiempo seco.</p> <p>LUNES: Durante la jornada se espera cielo parcialmente nublado con predominio de tiempo seco.</p>
MAR CARIBE	<p>DOMINGO: Son previstas lluvia en zonas cercanas al golfo de Urabá y a la costa de Córdoba en horas de la mañana y la noche. El resto del área con predominio de tiempo seco.</p> <p>LUNES: En gran parte del Caribe nacional se prevén condiciones secas en gran parte del mar Caribe. Probabilidad de lluvias dispersas en el golfo de Urabá y suroccidente del área marítima en horas de la tarde.</p>





PRONÓSTICO METEOROLÓGICO

Domingo 18 y lunes 19 de noviembre de 2018



REGIÓN	PRONÓSTICO
ANDINA	<p>DOMINGO: Para las horas de la mañana se estiman condiciones de cielo parcialmente nublado; precipitaciones ligeras en zonas de Antioquia, norte y oriente de Tolima, norte de Cundinamarca y Boyacá, sur de Santander y Norte de Santander. Tiempo seco en el resto de la región. En la tarde se prevé cielo de parcial a mayormente nublado. Las precipitaciones, con posibles descargas eléctricas, se registrarán en áreas de Boyacá, Santander, sur de Norte de Santander, occidente de Cundinamarca, Antioquia, Risaralda y Caldas. Alta probabilidad de actividad eléctrica en momentos de lluvia intensa. Durante la noche se estiman lluvias entre ligeras y moderadas en los santanderes, Boyacá, Antioquia y occidente de eje cafetero. Lluvias de menor intensidad en zonas de Cundinamarca, Tolima y Huila.</p> <p>LUNES: Cielo mayormente cubierto en la jornada, con lluvias en varios sectores de la región; las más intensas en zonas de los santanderes, Boyacá, Antioquia y Risaralda. Posibles tormentas eléctricas.</p>
INSULAR PACÍFICA	<p>DOMINGO: Para Gorgona se estiman lluvias en horas de la tarde y noche. En Malpelo probabilidad de lloviznas en las horas de la mañana.</p> <p>LUNES: En Malpelo se estiman lluvias en la noche; para Gorgona precipitaciones a diferentes horas incluso con actividad eléctrica.</p>
PACÍFICA	<p>DOMINGO: Cielo entre parcial y mayormente cubierto en la región, en horas de la mañana. Se prevé precipitaciones al norte de Chocó y al occidente de Valle del cauca. Para la tarde se estima lluvias de variada intensidad en sectores del norte y oriente de Chocó, Valle del Cauca, oriente de Cauca y norte de Nariño. Probabilidad de actividad eléctrica en momentos de lluvia intensa. En la noche las lluvias se concentrarán al noroccidente y sur de Chocó y en zonas de Cauca y Nariño. Precipitaciones ligeras en Valle del Cauca y hacia el oriente de Chocó.</p> <p>LUNES: La jornada se estima con cielo nublado; lluvias en gran parte de la región, las de mayor volumen en sectores de Cauca, Valle del Cauca y en Nariño. Probabilidad de tormentas eléctricas.</p>
OCÉANO PACÍFICO	<p>DOMINGO: Durante la jornada el cielo estará mayormente nublado. Se prevén lluvias intensas principalmente en zonas del centro y norte del área oceánica en cercanías a la costa de Valle del Cauca y Chocó. Probabilidad de actividad eléctrica.</p> <p>LUNES: Cielo mayormente nublado con lluvias a lo largo del litoral, las más intensas en zonas aledañas a la costa de Cauca y Valle del Cauca. Alta posibilidad de tormentas eléctricas.</p>





PRONÓSTICO METEOROLÓGICO

Domingo 18 y lunes 19 de noviembre de 2018



REGIÓN	PRONÓSTICO
ORINOQUÍA	<p>DOMINGO: En horas de la mañana se prevé tiempo seco y cielo entre ligera y parcialmente nublado. Lluvias esporádicas en Arauca. Para la tarde se prevé incremento de nubosidad; son probables las lluvias en áreas de Casanare, Arauca y Vichada. Probabilidad de tormentas eléctricas al oriente de Vichada. Durante la noche se estima cielo mayormente nublado; probabilidad de lluvias sectorizadas al occidente de Casanare, centro y occidente de Meta y noroccidente de Arauca.</p> <p>LUNES: Es previsto que en la parte central de la región se registren condiciones de tiempo seco, mientras que en el oriente y occidente son estimadas lluvias entre ligeras y moderadas.</p>
AMAZONÍA	<p>DOMINGO: La mañana tendrá cielo entre parcial y mayormente nublado en la región. Se estiman lluvias ligeras en Putumayo y Amazonas. En la tarde las lluvias más intensas se registrarán en Vaupés, Guaviare, Caquetá, Putumayo y norte y occidente de Amazonas. Probabilidad de tormentas eléctricas aisladas. Durante la noche se espera cielo parcialmente nublado; lluvias en Vaupés y Amazonas; lloviznas en zonas de Caquetá, Putumayo, y Guaviare.</p> <p>LUNES: Cielo entre parcial y mayormente cubierto con lluvias en Guainía, Vaupés Amazonas Putumayo y sur de Caquetá. El resto de la región con predominio de tiempo seco.</p>

 **Planeando tu día?**
Descarga YA y conoce...



**Consúltalo a diario y únete a
la Cultura del Pronóstico del IDEAM**

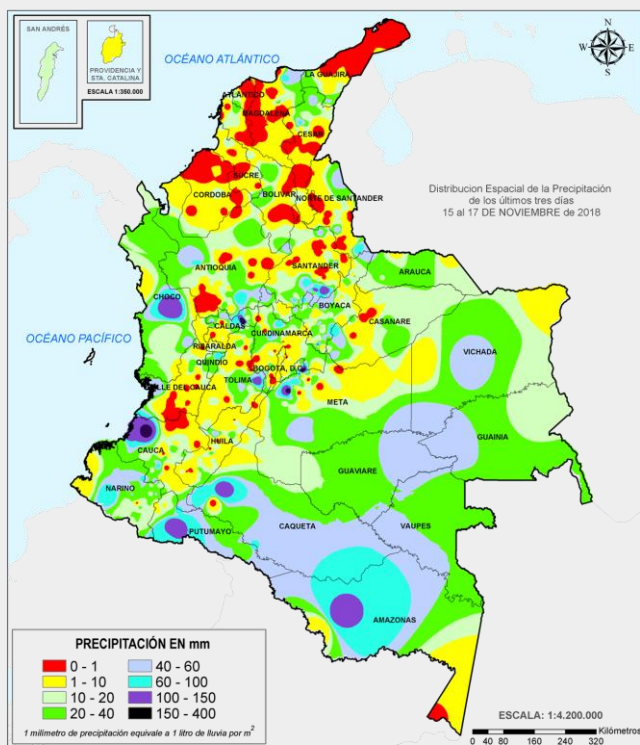
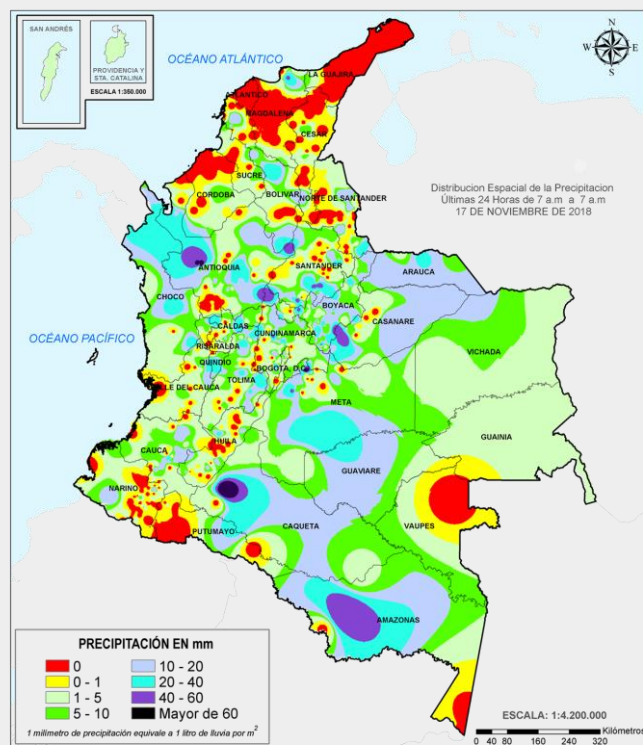
Disponible para



MAPAS DE PRECIPITACIÓN

Precipitación diaria: desde las 07:00 a.m. del día sábado 17 noviembre hasta las 07:00 a.m. del día domingo 18 de noviembre de 2018.

Precipitación últimos 3 días: desde las 07:00 a.m. del día jueves 15 de noviembre hasta las 07:00 a.m. del día domingo 18 de noviembre de 2018.



ALERTAS VIGENTES E INFORMACIÓN ADICIONAL

Para mayor información sobre el pronóstico del estado del tiempo, informes técnicos diarios, comunicados especiales, mapas diarios de temperaturas máximas y mínimas e información diaria de precipitación se sugiere consultar los siguientes enlaces:

- [MAPA DIARIO DE TEMPERATURA MÁXIMA](#)
- [MAPA DIARIO DE TEMPERATURA MÍNIMA](#)
- [INFORMACIÓN DIARIA DE PRECIPITACIÓN Y TEMPERATURA DE LOS PRINCIPALES AEROPUERTOS DEL PAÍS](#)
- [MOAICO MAPAS DE PRECIPITACIÓN DIARIA EN MILÍMETROS](#)

ALERTAS POR NIVELES DE LOS RÍOS

REGIÓN CARIBE	SITIOS PARA LOS CUALES SE GENERA LA ALERTA	ALERTA ROJA
<p>SE PREVEN AFECTACIONES POR DESBORDAMIENTO DEL RÍO MAGDALENA EN EL ÁREA DE INFLUENCIA DEL MUNICIPIO DE EL BANCO.</p> <p>Se mantiene esta alerta dado que se prevé durante los próximos días que el nivel del río Magdalena a la altura del municipio El Banco, se mantenga con valores altos que superan la cota de afectación, por tanto, se recomienda a las autoridades de Gestión del Riesgo estar muy atentos al comportamiento de los niveles del río ante probables afectaciones por desbordamientos e inundaciones.</p> <p>NIVEL ALTO EN LA CUENCA BAJA DEL RÍO CAUCA.</p> <p>Continúa en alerta roja la cuenca baja del río Cauca, dado que se pronostica persista niveles altos a la altura de los municipios entre Guaranda (Sucre) y Achí (Bolívar), con valores que superan la cota de afectación. El IDEAM recomienda a la población ribereña y a las autoridades de Gestión del Riesgo, tomen las medidas pertinentes necesarias ante probables afectaciones por desbordamientos e inundaciones en estos municipios.</p>		

REGIÓN ANDINA	SITIOS PARA LOS CUALES SE GENERA LA ALERTA	ALERTA ROJA
<p>PROBABILIDAD DE CRECIENTES SÚBITAS EN LA CUENCA DEL RÍO SUÁREZ.</p> <p>Se mantiene esta alerta en la cuenca del río Suárez, ya que las condiciones propicias para la ocurrencia de crecientes súbitas persisten actualmente, por lo que se pronostican ascensos en el nivel de los cauces principales y sus afluentes, especialmente a la altura de los municipios de Simacota y Villa Nueva. El IDEAM hace un llamado de atención especial tanto a pobladores como a autoridades locales y regionales de Gestión del Riesgo para que realicen seguimiento al comportamiento de los niveles en estos ríos y sus afluentes, como el río Mogoticos, Moniquirá y la quebrada Honda.</p> <p>PROBABILIDAD DE CRECIENTE SÚBITA EN EL RÍO MOLINO (CUENCA ALTA DEL RÍO CAUCA EN EL DEPARTAMENTO DE CAUCA).</p> <p>En las últimas horas se incrementó notoriamente el nivel del río Molino al oriente del municipio de Popayán, por lo que el IDEAM recomienda a la población ribereña y a las autoridades locales estar atentos al aumento de nivel del río Molino y sus afluentes en la cuenca alta del río Cauca.</p> <p>PROBABILIDAD DE CRECIENTES SÚBITAS EN LAS CUENCAS DE LOS RÍOS LA MIEL, GUARINÓ Y DIRECTOS AL MAGDALENA.</p> <p>Los suelos de la cuenca de los Ríos la Miel, Guarinó y otros directos al Magdalena se encuentran sobresaturados por la humedad antecedente, condición hidrológica que podría aumentar la probabilidad de ocurrencia de una creciente súbita. El IDEAM recomienda a la población ribereña y a las autoridades locales mantenerse atentos al aumento de nivel de estos cauces y sus principales afluentes.</p>		

ALERTAS POR NIVELES DE LOS RÍOS

REGIÓN CARIBE	SITIOS PARA LOS CUALES SE GENERA LA ALERTA	ALERTA NARANJA
<p>NIVELES ALTOS EN APORTANTES Y CAUCE PRINCIPAL DE LA CUENCA MEDIA–BAJA DEL RÍO ATRATO. Se mantiene el nivel de alerta para toda la cuenca del río Atrato, desde el municipio Bagadó hacia aguas abajo. Especial atención a los ríos Bebaramá, Murindó, Bojayá, Napipí, Opogadó, Salaquí, Cacarica, entre otros que drenan al río Atrato en la cuenca media y baja, así mismo en Vigía del Fuerte. El IDEAM recomienda a la población ribereña y a las autoridades locales tomen las medidas pertinentes necesarias ante probables afectaciones por desbordamientos.</p>		
<p>PROBABILIDAD DE CRECIENTES SÚBITAS EN LA CUENCA ALTA DEL RÍO ATRATO. Alta probabilidad de crecientes súbitas en la cuenca alta del río Atrato en el departamento de Chocó. El IDEAM recomienda a la población ribereña y a las autoridades de Gestión del Riesgo mantenerse atentos al aumento del nivel del cauce principal y sus afluentes como son el río Quito, Andágueda, Cabí y otros afluentes al río Atrato en la cuenca alta.</p>		
<p>PROBABILIDAD DE CRECIENTES SÚBITAS EN RÍOS DE MONTAÑA DEL DEPARTAMENTO DE ANTIOQUIA (APORTANTES A LA CUENCA DEL RÍO ATRATO). Se mantiene esta alerta por probabilidad de crecientes súbitas en las cuencas de los ríos Murri y Sucio, entre otros que drenan al río Atrato en su cuenca media y baja. El IDEAM recomienda a la población ribereña y a las autoridades de Gestión del Riesgo, continuar atentos al comportamiento de los niveles de estos ríos y sus afluentes; especialmente en el río Uramita y otros afluentes de la parte alta de la cuenca del río Sucio, a la altura de los municipios de Cañasgordas, Uramita y Dabeiba.</p>		
<p>PROBABILIDAD DE CRECIENTES SÚBITAS EN LOS RÍOS DE QUE DESCENDEN EN EL NORTE DE LA SIERRA NEVADA DE SANTA MARTA. Se mantiene esta alerta dadas las condiciones hidrológicas actuales y precedentes que generan una probabilidad baja de ocurrencia de crecientes súbitas en las corrientes que descenden de estas caras como los son el río Manzanares, Gaira, Minca, Toribio, Piedras, Guachaca, Buritaca y Tucurín. El IDEAM recomienda a las poblaciones rivereñas estar atentas del comportamiento de los niveles en estos cauces.</p>		
<p>PROBABILIDAD DE CRECIENTE SÚBITA EN LA CUENCA DEL RÍO CATATUMBO. Se genera la alerta especialmente por la formación de un núcleo denso de nubosidad acompañado de fuerte actividad eléctrica, que podrían aumentar significativamente los caudales de los ríos del norte del departamento de Norte de Santander. Sin embargo, se destaca que los niveles del río Algodonal (a la altura de las estaciones hidrológicas la cabaña (municipio Ocaña), Quince letras (municipio Teorama)), Tarra (a la altura de la estación hidrológica Pte. Abrego (municipio de Abrego)), bajo Catatumbo (a la altura del municipio de Tarra y Tibú) y Nuevo Presidente (a la altura de la estación hidrológica campo dos (municipio de Tibú) se encuentra estables. Se espera que esta condición hidrológica se refleje en los demás ríos, quebradas y afluentes superficiales a la cuenca del río Catatumbo. Por lo anterior se recomienda mantenerse atentos al incremento de los niveles de estos cauces, dado que el pronóstico meteorológico prevén lluvias entre moderadas a fuertes para las próximas horas.</p>		

ALERTAS POR NIVELES DE LOS RÍOS

REGIÓN CARIBE

SITIOS PARA LOS CUALES SE GENERA LA ALERTA

ALERTA NARANJA

PROBABILIDAD DE CRECIENTES SÚBITAS EN EL RÍO FUNDACIÓN Y ARACATACA.

Probabilidad moderada de crecientes súbitas del río Fundación a la altura del municipio del mismo nombre y crecientes súbitas en el río Aracataca. El IDEAM recomienda a la población ribereña y a las autoridades locales tomen las medidas pertinentes necesarias ante las afectaciones por desbordamientos en esta zona

REGIÓN ANDINA

SITIOS PARA LOS CUALES SE GENERA LA ALERTA

ALERTA NARANJA

PROBABILIDAD DE CRECIENTES SÚBITAS EN LOS RÍOS DE MONTAÑA Y DIFERENTES CORRIENTES DEL DEPARTAMENTO DE ANTIOQUIA (APORTANTES AL RÍO CAUCA).

Se mantiene esta alerta por probabilidad moderada de incrementos súbitos de nivel que se en los ríos Arma, Amagá, San Juan, Porce, Tarazá, San José, Tenche, El Bagre, Nechí y sus afluentes, entre otros ríos de montaña que drenan hacia el río Cauca, El IDEAM recomienda a la población ribereña y a las autoridades de Gestión del Riesgo mantenerse atentos al aumento del nivel de estos ríos y sus afluentes, especialmente la cuenca del río Nechí y Taraza.

SE PREVÉN CRECIENTES SÚBITAS EN LOS RÍOS DEL EJE CAFETERO.

Se pronostican incrementos súbitos de nivel en los ríos Arma (municipio de Aguadas, Caldas), Chinchiná (municipio de Palestina, Caldas), Risaralda (municipio de Belalcázar, Caldas), río Mapa (municipio de Apia, Risaralda), quebrada la Nona (Risaralda), Otún (municipio Dos Quebradas) y río La Vieja (municipio de Caicedonia), entre otros.

PROBABILIDAD DE CRECIENTES SÚBITAS EN AFLUENTES AL RÍO CAUCA EN LOS DEPARTAMENTOS DE VALLE DEL CAUCA Y CAUCA.

Se pueden presentar incrementos súbitos en el nivel de los ríos Claro, Paila, Tuluá, Morales, Guadalajara, Jamundí, Lili, Meléndez, Cañaveralejo, Desbaratado, Bugalagrande, Guachal, Guabas, Pescador, Las Cañas. Igualmente, los ríos que atraviesan la ciudad de Cali, tales como Bolo, Fraile, Párraga, Amaime y sus aportantes como el río Cerrito, y la cuenca del río Guavas. Así mismo, se mantiene esta alerta para las cuencas de los ríos Palo, Palace, Piendam, Salado, Ovejas, Quinamayo, Timba y en general todos los aportantes de la cuenca alta (departamento de Cauca), por probabilidad de crecientes súbitas.

PROBABILIDAD DE CRECIENTES SÚBITAS EN LA CUENCA DEL RÍO FONCE.

Se mantiene esta alerta en la cuenca del río Fonce, ya que se pronostican ascensos en el nivel en los cauces principales y sus afluentes como el río Rienta y Ture, especialmente a la altura de los municipios de San Gil y Charalá. Sin embargo, El IDEAM hace un llamado de atención especial tanto a pobladores como a autoridades locales y regionales de Gestión del Riesgo para que realicen seguimiento al comportamiento de los niveles en estos ríos y sus afluentes.

ALERTAS POR NIVELES DE LOS RÍOS

REGIÓN ANDINA	SITIOS PARA LOS CUALES SE GENERA LA ALERTA	ALERTA NARANJA
<p>PROBABILIDAD DE CRECIENTES SÚBITAS EN LOS AFLUENTES AL RÍO CHICAMOCHA.</p> <p>Probabilidad moderada de crecientes súbitas en varias corrientes de la cuenca del Chicamocha; especialmente, en el río Tuta (municipio de Tuta), río Pesca (municipio de Pesca), río Chicamocha (municipios de Sotaquirá, Nobsa, Tibasosa), río Nevado (Municipios de Guicán y Cocuy), en quebradas de los municipios de Guacamayas, Panqueba, el Espino y Chiscas (Boyacá), y en demás aportantes a la corriente principal. El IDEAM recomienda a las autoridades de Gestión del Riesgo y a la población en general, seguir atentos a los niveles de estos ríos y quebradas, especialmente en la quebrada Surcabásiga.</p>		
<p>PROBABILIDAD DE CRECIENTES SÚBITAS EN LA CUENCA DEL RÍO OPÓN.</p> <p>El nivel del río La Colorada afluente al río Opón registra, fluctuaciones moderadas con tendencia al descenso, sin embargo, dadas las condiciones de lluvias en la región, se podría generar nuevos incrementos, por tanto, se mantiene este nivel de alerta. El IDEAM recomienda a las autoridades de Gestión del Riesgo y a la población en general estar muy atentos al comportamiento en los niveles de estos ríos.</p>		
<p>PROBABILIDAD DE CRECIENTES SÚBITAS EN LA CUENCA DEL RÍO MINERO (CARARE).</p> <p>Aunque los niveles tienden al descenso se mantiene el umbral de alerta naranja en la cuenca de los ríos: Minero (Carare) y Blanco y sus afluentes (aportantes al río Magdalena). El IDEAM recomienda a la población ribereña y a las autoridades locales continuar atentos al comportamiento de los niveles de estos ríos y sus afluentes.</p>		
<p>PROBABILIDAD DE CRECIENTES SÚBITAS EN LA CUENCA DEL RÍO NEGRO (CUNDINAMARCA).</p> <p>Se mantiene esta alerta dados los incrementos súbitos registrados en la cuenca del río Negro. El IDEAM recomienda a las poblaciones ribereñas estar atentos a las condiciones meteorológicas, las cuales son detonantes para eventos de este tipo. Nota: incremento importante del nivel del río Negro en las ultimas horas a la altura del municipio de el Peñón y Nimaima.</p>		
<p>PROBABILIDAD DE CRECIENTES SÚBITAS EN EL RÍO LEBRIJA.</p> <p>Se eleva el nivel de alerta especialmente por el incremento de la nubosidad en la cuenca, condición que podrían aumentar los caudales del río Lebrija y sus principales aportantes, es importante destacar que el nivel del río Surata a la altura del municipio de Bucaramanga y el río Lebrija aguas abajo del municipio de Papayal, se encuentran estables. Por lo anterior el IDEAM recomienda continuar atentos al incremento del nivel del río Lebrija y sus principales afluentes.</p>		
<p>PROBABILIDAD DE INCREMENTOS EN LA CUENCA DEL RÍO SOGAMOSO.</p> <p>Se eleva el nivel de alerta dado el aumento moderado de caudal registrado en la cuenca alta del río Sogamoso, a la altura del municipio de Zapatoca. El IDEAM recomienda a la población ribereña continuar atentos al aumento del nivel del río Sogamoso especialmente aguas arriba del embalse de Hidrosogamoso.</p>		

ALERTAS POR NIVELES DE LOS RÍOS

REGIÓN PACÍFICO

SITIOS PARA LOS CUALES SE GENERA LA ALERTA

ALERTA NARANJA

SE PREVEN CRECIENTES SÚBITAS EN LOS RÍOS BAUDÓ Y DIRECTOS AL OCÉANO PACÍFICO.

Dada la saturación actual de las cuencas que vierten sus aguas al Océano Pacífico, no se descartan crecientes súbitas en los ríos Baudó, Jella, Chocolatal (Bahía Solano) y otros directos al Océano Pacífico. El IDEAM recomienda a las autoridades de Gestión de Riesgo y a la población ribereña mantener atento seguimiento al comportamiento de los niveles de estos ríos y sus afluentes.

PROBABILIDAD DE CRECIENTES SÚBITAS EN LA CUENCA DEL RÍO SAN JUAN DE ATRATO.

Se debe estar atentos al comportamiento de los niveles en la cuenca del río San Juan, dadas las lluvias antecedentes que han saturado los suelos y ante el paso de una lluvia fuerte podrían incrementar súbitamente los caudales de los ríos Tamaná, Condoto, Cajón, Sipí, Capoma, Calima y Munguidó, entre otros. El IDEAM recomienda a la población ribereña de los municipios de Tadó, Santa Rita, Sipí, Medio San Juan y litoral de San Juan, continuar atentos al comportamiento de los niveles de estos ríos.

SE PREVEN ASCENSOS SIGNIFICATIVOS EN LOS NIVELES DE LOS RÍOS DEL LITORAL DEL CAUCA Y VALLE DEL CAUCA.

Se prevén incrementos en el nivel de los ríos Guapi, Timbiquí, Saija, San Juan de Micay (en el departamento de Cauca) y Naya, Yurumanguí, Cajambre, Mayorquín, Raposo, Anchicayá, Dagua, Buenaventura y Málaga (Valle del Cauca), es importante resaltar que los suelos de la cuenca de estos ríos se encuentran saturados por la humedad antecedente. Se recomienda a la población ribereña y a las autoridades de Gestión del Riesgo, estar atentos ante probables crecientes súbitas en estos ríos, especialmente en la cuenca del río Dagua y sus afluentes a la altura de Buenaventura.

PROBABILIDAD DE CRECIENTES SÚBITAS EN LA CUENCA DEL RÍO MIRA.

El nivel del río Guiza afluente al río Mira a la altura del municipio de Ricaurte se mantiene aún en niveles altos, pero con tendencia moderada al descenso, por lo anterior y considerando que los suelos de la cuenca de río Mira se mantienen saturados por la humedad antecedente, el IDEAM a la población ribereña y a las autoridades locales continuar atentos al comportamiento y fluctuaciones en los niveles de este río y sus principales afluentes ante probables crecientes súbitas.

PROBABILIDAD DE CRECIENTES SÚBITAS EN LA CUENCA DEL RÍO PATÍA.

El nivel del río Patía y sus principales afluentes se encuentran altos pero con tendencia moderada al descenso, a la altura de los municipios de Ipiales e Imués (río Guaitara), Pasto (río Pasto), El Tambo (Guaitara), Chichagui (Juanambú), Mayo (río Colon), Cumbitara (Patía) y Leiva (río Patía). Se espera que esta condición hidrológica se refleje en los demás cauces superficiales de la cuenca del río Patía, es importante resaltar la sobresaturación por humedad de los suelos de la cuenca, por lo que el IDEAM recomienda continuar muy atentos al incremento del nivel de estos cauces dada la probabilidad de ocurrencia de una creciente súbita ante el paso de una lluvia fuerte.

ALERTAS POR NIVELES DE LOS RÍOS

REGIÓN ORINOQUÍA	SITIOS PARA LOS CUALES SE GENERA LA ALERTA	ALERTA NARANJA
<p>SE PREVEN CRECIENTES SÚBITAS EN APORTANTES A LA CUENCA ALTA DEL RÍO META.</p> <p>Se mantiene esta alerta debido a que se prevé incrementos súbitos en los niveles de los ríos que descienden del piedemonte llanero, especialmente en las cuencas de los ríos Guayuriba, Guatiquía, Guamal–Humadea y Negro. El IDEAM recomienda a los pobladores ribereños y autoridades locales Gestión del Riesgo mantenga atento seguimiento al comportamiento de los niveles de los aportantes de la cuenca alta del río Meta, como el Guayuriba, Guatiquía, Guacavía, Guamal–Humadea, Humea, Upía, Negro, entre otros.</p> <p>PROBABILIDAD DE CRECIENTES SÚBITAS EN LA CUENCAS DE LOS RÍOS ARIARI, GÜEJAR Y GUAPE.</p> <p>Se mantiene esta alerta ante la probabilidad de crecientes súbitas en las cuencas de los ríos Ariari, Güejar y Guape. El IDEAM recomienda a la población ribereña y a las autoridades de Gestión del Riesgo, estar muy atentos al comportamiento de los niveles en estos ríos y sus afluentes.</p>		

REGIÓN CARIBE	SITIOS PARA LOS CUALES SE GENERA LA ALERTA	ALERTA AMARILLA
<p>NIVELES ALTOS EN EL RÍO ARIGUANÍ.</p> <p>Se mantiene esta alerta por los niveles registrados en la estación Algarrobo en el municipio del mismo nombre en el departamento del Magdalena, se pronostica esta situación persista durante los próximos días. El IDEAM recomienda a la población ribereña estar atentos al comportamiento de los niveles.</p> <p>PROBABILIDAD DE INCREMENTOS SÚBITOS EN LOS RÍOS DEL URABÁ ANTIOQUEÑO.</p> <p>Se mantiene la alerta para los ríos del golfo de Urabá dado que los niveles del río León y Mulatos a la altura de los municipios de Chigorodó y Turbo respectivamente, se han mantenido estables y con una ligera tendencia al descenso durante las últimas horas, se espera que esta condición hidrológica se refleje para los demás cauces superficiales de la zona como los ríos Vijagüal, Zungo, Chigorodó, Carepa, Apartado y río Grande. El IDEAM recomienda a la población ribereña en general y a las autoridades locales continuar atentos al incremento súbito de las caudales de estos ríos y sus principales afluentes entre otros.</p> <p>NIVELES ALTOS EN LA CUENCA BAJA DEL RÍO SAN JORGE (LA MOJANA).</p> <p>Se mantiene este umbral de alerta por cuanto se prevé lluvias en la cuenca alta del río San Jorge y podría generar nuevos incrementos significativos en los niveles, tanto en los aportantes como en el cauce principal. De manera adicional se destaca que en la cuenca baja el río presenta niveles altos en los municipios de Achí y Pinillos (Bolívar). Se recomienda especial atención a las ciénagas de la región de La Mojana, cuencas bajas de los ríos San Jorge y Cauca. El IDEAM recomienda a las autoridades de Gestión del Riesgo, tanto, locales como Regionales y a la población en general asentada en las riberas del río San Jorge para que estén atentos al comportamiento de los niveles.</p> <p>NIVELES ALTOS EN EL CANAL DEL DIQUE.</p> <p>Se mantiene esta alerta dado que se pronostica que persista el ascenso moderado en los niveles en el Canal del Dique, con valores en el rango de altos históricos para la época. El IDEAM recomienda a la población ribereña continuar atentos al comportamiento de los niveles.</p>		

ALERTAS POR NIVELES DE LOS RÍOS

REGIÓN ANDINA	SITIOS PARA LOS CUALES SE GENERA LA ALERTA	ALERTA AMARILLA
<p>PROBABILIDAD DE CRECIENTES SÚBITAS Y NIVELES ALTOS EN CORRIENTES DEL VALLE DE ABURRÁ. Se mantiene esta alerta dado que se prevén incrementos en los niveles de las quebradas que atraviesen la ciudad, como La Loca, Canadá Negra, Mal Paso entre otras, incluido el río Medellín. Igual prevención se hace para varios sectores del Valle de Aburrá, especialmente para los municipios de Itagüí, La Estrella, Bello, Envigado y Caldas.</p>		
<p>PROBABILIDAD DE CRECIENTES SÚBITAS EN LOS RÍOS DE MONTAÑA Y DIFERENTES CORRIENTES DEL DEPARTAMENTO DE ANTIOQUIA (APORTANTES AL RÍO MAGDALENA). Se mantiene esta alerta dada la saturación de humedad en los suelos de la cuenca de los ríos Nare, Buey, San Bartolo, Cimitarra y sus afluentes (aportantes al río Magdalena). El IDEAM recomienda a la población ribereña y a las autoridades locales continuar atentos al comportamiento de los niveles de estos ríos y sus afluentes.</p>		
<p>NIVEL ALTO EN EL RÍO MAGDALENA ENTRE BARRANCABERMEJA Y GAMARRA. Continúan los niveles altos del río Magdalena en el tramo entre Barrancabermeja y Gamarra, como consecuencia de los incrementos que se han registrado en aportantes como el río Sumapaz, Bogotá, Negro, Carare, Opón, Lebrija y Sogamoso entre otros. El IDEAM mantiene la recomendación para que pobladores ribereños permanezcan atentos al comportamiento de los niveles del río Magdalena en este sector. Nota: se resalta el nivel alto a la altura del municipio de Puerto Wilches.</p>		
<p>PROBABILIDAD DE INCREMENTOS SÚBITOS EN LA CUENCA DEL RÍO SUMAPAZ. Los niveles del río Sumapaz a la altura de los municipios de Cabrera y Silvania, han registrado variadas fluctuaciones con tendencia moderada al ascenso. El IDEAM recomienda a la población ribereña y a las autoridades locales estar atentos al aumento del nivel del río Sumapaz y sus afluentes como el blanco y Suarez entre otros.</p>		
<p>PROBABILIDAD DE CRECIENTES SÚBITAS EN APORTANTES AL BOGOTÁ. Dado que han persistido las variadas fluctuaciones en algunos afluentes al río Bogotá, se genera este nivel de alerta ante la probabilidad de incrementos súbitos en aportantes al Bogotá. Continúa la recomendación de monitoreo constante en sectores de la cuenca alta como los de la media especialmente las subcuencas de los ríos Frío, Salitre-Juan Amarillo, Fucha y Tunjuelo, entre ellas el río Arzobispo, quebrada La Vieja, quebrada Los Molinos, río San Cristóbal, canal Cundinamarca y río Apulo. Nota: El nivel de la quebrada la honda ubicada en la cuenca alta del río Bogotá a la altura del municipio de Guachetá se incrementó notoriamente en las ultimas horas.</p>		
<p>SE PREVÉ CRECIENTES SÚBITAS EN LOS RÍOS DEL NORTE DEL TOLIMA. Se mantiene esta alerta dada la alta nubosidad con presencia de intensidad eléctrica, por lo que se podrían aumentar los niveles de los ríos Gualí, Lagunilla, Totaré, Coello, Opía y Luisa entre otros. El IDEAM recomienda a la población ribereña y a las autoridades locales, estar muy atentos al aumento de nivel de estos ríos y sus principales afluentes.</p>		

ALERTAS POR NIVELES DE LOS RÍOS

REGIÓN ORINOQUÍA	SITIOS PARA LOS CUALES SE GENERA LA ALERTA	ALERTA AMARILLA
<p>PROBABILIDAD DE CRECIENTE SÚBITA EN LA CUENCA DE LOS RÍOS CRAVO SUR Y CUSIANA. Los niveles del río Cravo sur a la altura del municipio de Yopal se incrementaron, igual condición se observó en el río Cusiana sobre el municipio de Aquitania. El IDEAM recomienda a la población ribereña mantenerse atenta al nivel al incremento de estos cauces.</p>		
REGIÓN AMAZONÍA	SITIOS PARA LOS CUALES SE GENERA LA ALERTA	ALERTA AMARILLA
<p>PROBABILIDAD DE INCREMENTOS MODERADOS EN EL NIVEL DE LOS RÍOS MOCOA, SANGOYACO Y MULATO, UBICADOS EN LA PARTE ALTA DE LA CUENCA DEL RÍO CAQUETÁ. Continua la alerta especialmente por la sobresaturación de humedad en los suelos de la cuenca alta del río Mocoa, condición hidrológica que podría incrementar el nivel del río Mocoa y sus afluentes; especialmente, los ríos Sangoyaco y Mulato (aportantes de la cuenca alta del río Caquetá). El IDEAM recomienda a la población ribereña y a las autoridades locales de Gestión del Riesgo, estar continuamente monitoreando los caudales de estos ríos.</p> <p>PROBABILIDAD DE INCREMENTOS SÚBITOS EN EL NIVEL DE LOS RÍOS BODOQUERO, ORTEGUAZA Y PESCADO, UBICADOS EN LA CUENCA ALTA DEL RÍO CAQUETÁ. Se mantiene esta alerta dados los incrementos súbitos registrados en el nivel de los ríos Ortegaza y Bodoquero, en los municipios de Florencia y Morelia (Caquetá), por lo que no se descarta una situación similar para las cuencas vecinas como la del río Pescado y afluentes. El IDEAM recomienda a la población ribereña y a las autoridades locales de Gestión del Riesgo, estar monitoreando de forma continua los caudales y/o niveles de estos ríos.</p> <p>PROBABILIDAD DE INCREMENTOS EN EL NIVEL DEL RÍO PUTUMAYO CUENCA ALTA Y MEDIA. Se mantiene la alerta dado que el nivel del río Putumayo a la altura del municipio de Puerto Asís, ha descendió moderadamente. El IDEAM recomienda a la población ribereña y a las autoridades locales de Gestión del Riesgo, estar monitoreando de forma continua los niveles del cauce principal y sus afluentes, especialmente el río Sucio, Guamues y San Miguel.</p>		

ALERTAS POR AMENAZAS DE DESLIZAMIENTO

ALERTA ROJA:

Amenaza alta a muy alta por deslizamientos de tierra detonados por lluvias, localizados en los siguientes municipios:

ALERTA NARANJA:

Amenaza moderada por deslizamientos de tierra detonados por lluvias, localizados en los siguientes municipios:

REGIÓN ANDINA	SITIOS PARA LOS CUALES SE GENERA LA ALERTA	ALERTA ROJA
CALDAS: Samaná.		
REGIÓN PACÍFICA	SITIOS PARA LOS CUALES SE GENERA LA ALERTA	ALERTA ROJA
CHOCÓ: Medio Baudó (Boca de Pepé) y Río Iró (Santa Rita).		
REGIÓN ANDINA	SITIOS PARA LOS CUALES SE GENERA LA ALERTA	ALERTA NARANJA
ANTIOQUIA: Andes, Argelia, Betania, Briceño, Dabeiba, Frontino, Ituango, Nariño, San Francisco, Tarazá, Uramita, Valdivia, Vigía del Fuerte y Yarumal. BOYACÁ: La Victoria, Moniquirá, Muzo, Quípama, San José de Pare y Santana. CALDAS: Manzanares, Marquetalia, Norcasia, Pácora, Pensilvania y Victoria. CUNDINAMARCA: Guayabetal y Medina. RISARALDA: Mistrató, Pueblo Rico y Santuario. SANTANDER: Aguada, Barbosa, Bucaramanga, Charalá, Charta, Contratación, El Playón, Floridablanca, Guavatá, Matanza, Oiba, Piedecuesta, Puente Nacional, Rionegro, San Benito y Tona y Vélez. TOLIMA: Carmen de Apicalá, Cunday, Fresno, Mariquita, Melgar y Villarrica.		
REGIÓN PACÍFICA	SITIOS PARA LOS CUALES SE GENERA LA ALERTA	ALERTA NARANJA
CAUCA: Balboa, Bolívar, El Tambo, Guapi, López, Mercaderes, Patía (El Bordo), Santa Rosa, Sucre y Timbiquí. CHOCÓ: Alto Baudó (Pie de Pato), Bagadó, Bahía Solano (Mutis), Bajo Baudó (Pizarro), Bojayá (Bellavista), Cértegui, Condoto, El Cantón del San Pablo (Managrú), El Carmen, Istmina, Juradó, Lloró, Medio Atrato (Beté), Nóvita, Nuquí, Quibdó, Río Quito (Paimadó), San José del Palmar, Sipí y Tadó. NARIÑO: Albán (San José), Barbacoas, Cumbitara, Leiva, Linares, Los Andes (Sotomayor), Magüí (Payán), Ricaurte, Samaniego, San Pedro de Cartago (Cartago) y Tumaco. VALLE DEL CAUCA: El Cairo, El Dovio y Versalles.		
REGIÓN ORINOQUÍA	SITIOS PARA LOS CUALES SE GENERA LA ALERTA	ALERTA NARANJA
META: Acacías, Cumaral, Restrepo y Villavicencio. CASANARE: Chámeza.		

ALERTAS POR AMENAZAS DE DESLIZAMIENTO

ALERTA ROJA:

Amenaza alta a muy alta por deslizamientos de tierra detonados por lluvias, localizados en los siguientes municipios:

ALERTA NARANJA:

Amenaza moderada por deslizamientos de tierra detonados por lluvias, localizados en los siguientes municipios:

REGIÓN AMAZONÍA	SITIOS PARA LOS CUALES SE GENERA LA ALERTA	ALERTA NARANJA
CAQUETÁ: Belén de Los Andaquíes y San José del Fragua. PUTUMAYO: Mocoa.		
REGIÓN CARIBE	SITIOS PARA LOS CUALES SE GENERA LA ALERTA	ALERTA AMARILLA
CESAR: Agustín Codazzi, Curumaní, El Copey, La Gloria, Pailitas, Pelaya y Valledupar. CÓRDOBA: Montelíbano, Puerto Libertador, San José de Ure y Tierralta. LA GUAJIRA: Dibulla, El Molino, Fonseca, La Jagua del Pilar, San Juan del Cesar y Villanueva. MAGDALENA: Ciénaga, Fundación y Santa Marta.		
REGIÓN ANDINA	SITIOS PARA LOS CUALES SE GENERA LA ALERTA	ALERTA AMARILLA
ANTIOQUIA: Abejorral, Abriaquí, Amagá, Amalfi, Angelópolis, Anorí, Armenia, Belmira, Betulia, Buritica, Cáceres, Caicedo, Caldas, Campamento, Cañasgordas, Caracolí, Caramanta, Ciudad Bolívar, Concordia, Ebéjico, Fredonia, Giraldo, Heliconia, Jardín, La Unión, Maceo, Medellín, Montebello, Mutatá, Olaya, Puerto Berrío, Puerto Nare, Puerto Triunfo, Remedios, Sabanalarga, Salgar, San Carlos, San Jerónimo, San Luis, San Pedro de Los Milagros, Santa Bárbara, Santa Fe de Antioquia, Segovia, Sonsón, Sopetrán, Titiribí, Toledo, Urrao, Yalí, Yolombó y Zaragoza. BOYACÁ: Almeida, Aquitania, Betétiva, Boavita, Buenavista, Campohermoso, Chinavita, Chita, Chivor, Coper, Corrales, Covarachía, El Espino, Gámeza, Garagoa, Guicán, La Uvita, Labranzagrande, Macanal, Maripí, Miraflores, Mongua, Otanche, Pachavita, Páez, Pajarito, Panqueba, Pauna, Paya, Paz de Río, Pesca, Pisba, Puerto Boyacá, Rondón, Saboyá, San Eduardo, San Luis de Gaceno, San Mateo, San Pablo de Borbur, Soatá, Socha, Socotá, Sogamoso, Susacón, Tasco, Tibaná, Toguít, Tópaga, Turmequé, Úmbita y Ventaquemada. CALDAS: Aguadas, Chinchiná, Filadelfia, La Merced, Manizales, Mamato, Marulanda, Neira, Salamina, Supia y Villamaría. CUNDINAMARCA: Agua de Dios, Albán, Anapoima, Anolaima, Apulo, Arbeláez, Beltrán, Bituima, Bogotá, D.C., Bojacá, Cabrera, Cachipay, Caparrapí, Cáqueza, Carmen de Carupa, Chaguani, Chipaque, Choachí, Chocontá, Cogua, Cucunubá, El Colegio, El Peñón, El Rosal, Facatativá, Fusagasugá, Gachalá, Gachetá, Gama, Granada, Guaduas, Guatavita, Guayabal de Siquima, Gutiérrez, Jerusalén, Junín, La Calera, La Mesa, La Palma, La Peña, Lenguazaque, Machetá, Manta, Nilo, Nimaima, Nocaima, Pacho, Paima, Pandi, Pasca, Pulí, Quebradanegra, Quetame, Quipile, San Antonio de Tequendama, San Bernardo, San Cayetano, San Juan de Rioseco, Sasaima, Sesquilé, Sibaté, Silvania, Soacha, Subachoque, Suesca, Supatá, Sutatausa, Tabio, Tausa, Tena, Tibacuy, Tocaima, Topaipí, Ubalá, Utica, Venecia, Vergara, Vianí, Villagómez, Villapinzón, Villeta, Viotá, Yacopí, Zipacón y Zipaquirá. HUILA: Aipe, Altamira, Colombia, Guadalupe, La Plata, Neiva, Pitalito, Saladoblanco, San Agustín, Santa María, Suaza y Tarqui.		

ALERTAS POR AMENAZAS DE DESLIZAMIENTO

ALERTA ROJA:

Amenaza alta a muy alta por deslizamientos de tierra detonados por lluvias, localizados en los siguientes municipios:

ALERTA NARANJA:

Amenaza moderada por deslizamientos de tierra detonados por lluvias, localizados en los siguientes municipios:

REGIÓN ANDINA	SITIOS PARA LOS CUALES SE GENERA LA ALERTA	ALERTA AMARILLA
<p>NORTE DE SANTANDER: Ábrego, Arboledas, Cáchira, Cácosta, Chinácota, Chitagá, Convención, Cúcuta, Cucutilla, Durania, El Tarra, El Zulia, Gramalote, Hacarí, La Esperanza, Labateca, Lourdes, Mutiscua, Ocaña, Pamplona, Salazar, San Calixto, Santiago, Sardinata, Silos, Teorama y Villa Caro.</p> <p>QUINDÍO: Calarcá, Córdoba y Salento.</p> <p>RISARALDA: Apía, La Celia y Santa Rosa de Cabal.</p> <p>SANTANDER: Albania, Carcasí, Cerrito, Chipatá, Concepción, Confines, Coromoro, El Guacamayo, Florián, Girón, Guaca, Güepso, La Belleza, La Paz, Landázuri, Lebrija, Macaravita, Málaga, Mogotes, Onzaga, San Andrés, San Miguel, San Vicente de Chucurí, Santa Helena del Opón, Suratá y Valle de San José.</p> <p>TOLIMA: Alpujarra, Anzoátegui, Armero (Guayabal), Ataco, Cajamarca, Casabianca, Chaparral, Dolores, Falan, Herveo, Ibagué, Icononzo, Lérida, Líbano, Murillo, Natagaima, Ortega, Palocabildo, Planadas, Prado, Purificación, Rioblanco, Roncesvalles, Rovira, San Antonio, Suárez y Villahermosa.</p>		
REGIÓN PACÍFICA	SITIOS PARA LOS CUALES SE GENERA LA ALERTA	ALERTA AMARILLA
<p>CAUCA: Almaguer, Buenos Aires, Caldono, Corinto, Inzá, Jambaló, La Sierra, La Vega, Miranda, Páez (Belalcázar), Piendamó, Popayán, Rosas, Santander de Quilichao, Silvia, Sotaró (Paispamba), Toribó y Totoró.</p> <p>CHOCÓ: El Litoral del San Juan (Docordó).</p> <p>NARIÑO: Buesaco, Mallama (Piedrancha) y Puerres.</p> <p>VALLE DEL CAUCA: Ansermanuevo, Buenaventura, Buga, Bugalagrande, Calima (El Darién), Dagua, El Águila, El Cerrito, Florida, Palmira, San Pedro, Sevilla, Toro, Tuluá, Vijes y Yumbo.</p>		
REGIÓN ORINOQUÍA	SITIOS PARA LOS CUALES SE GENERA LA ALERTA	ALERTA AMARILLA
<p>ARAUCA: Tame</p> <p>CASANARE: Aguazul, Hato Corozal, La Salina, Monterrey, Nunchía, Paz de Ariporo, Pore, Recetor, Támara, Tauramena y Yopal.</p> <p>META: Cubarral, El Calvario, Guamal y San Juanito.</p>		
REGIÓN AMAZONÍA	SITIOS PARA LOS CUALES SE GENERA LA ALERTA	ALERTA AMARILLA
<p>CAQUETÁ: Florencia, Montañita, Morelia y Puerto Rico.</p>		

ALERTAS POR AMENAZAS DE DESLIZAMIENTO

ALERTA ROJA:

Amenaza alta a muy alta por deslizamientos de tierra detonados por lluvias, localizados en los siguientes municipios:

ALERTA NARANJA:

Amenaza moderada por deslizamientos de tierra detonados por lluvias, localizados en los siguientes municipios:

SECTORES VIALES IDENTIFICADOS CON POTENCIALIDAD DE DESLIZAMIENTOS, EN LOS CUALES GENERAN ALERTAS

DEPARTAMENTO	SECTOR VIAL
ANTIOQUIA	Medellín – Apartadó; Medellín – Quibdó; Bogotá – Medellín; Santafé de Antioquia – Medellín; Santuario – Cruce Ruta 45 (Caño Alegre); Medellín – Costa Atlántica (Valdivia); Cisneros – Puerto Berrío (Puente sobre el río Magdalena); Dabeiba – Rubicón; Puente Aurrá – Medellín; Rubicón – Santafé de Antioquia; El Cinco – Fredonia; La Bodega – Tarso – Pueblo Rico; La Ye – Amagá – Angelópolis; Rionegro – Medellín; Santa Fe de Antioquia – Cañasgordas.
BOYACÁ	Cruce Ruta 45 (Dos y Medio) – Otanche; Puente Nacional – San Gil; Tunja – Barbosa.
CALDAS	La Felisa – La Pintada; Puente La Libertad – Fresno; Manizales – Fresno.
CAUCA	Mocoa – San Juan de Villalobos; Munchique – Popayán; Popayán – El Rosario; Puerto Bello – San José del Fragua; Timbío – El Tablón.
CHOCÓ	Las Ánimas – Mumbú; Quibdó – La Mansa; Río Pató (El Afirmado); Río Pató (El Afirmado) – La Ye (Las Ánimas).
CUNDINAMARCA	Girardot – Silvania – Bogotá; Honda – Villeta; Machetá – Guateque; Villeta – Bogotá; Yacopí – La Palma.
META	Bogotá (El Portal) – Villavicencio; Pipiral – Villavicencio; Puente Guatiquía – Los Caballos; Ye de Granada – Paso por el Puente sobre el Río Ocoa
QUINDÍO	Armenia – La Línea; Armenia–Pereira; Calarcá – La Cabaña
RISARALDA	Armenia – Pereira.
SANTANDER	Bucaramanga – El Playón; Puente Nacional – San Gil; Bucaramanga – Cúcuta.
TOLIMA	Armenia – La Línea; Fresno – Honda; Girardot – Silvania – Bogotá; Ibagué – Mariquita; La Línea – Cajamarca; Puente La Libertad – Fresno; San Rafael – El Paso.

ALERTAS POR AMENAZAS DE INCENDIOS DE LA COBERTURA VEGETAL

ALERTA ROJA:

Amenaza Alta o muy alta de ocurrencia de incendios de la cobertura vegetal en zonas de bosques, cultivos y pastos, localizados en los siguientes municipios y sectores aledaños:

ALERTA NARANJA:

Amenaza moderada de ocurrencia de incendios de la cobertura vegetal en zonas de bosques, cultivos y pastos, localizados en los siguientes municipios y sectores aledaños:

REGIÓN CARIBE	SITIOS PARA LOS CUALES SE GENERA LA ALERTA	ALERTA ROJA
ATLÁNTICO: Puerto Colombia y Tubará. CESAR: Astrea, Bosconia, El Paso, González y Río de Oro. MAGDALENA: Algarrobo, El Retén, Pijiño del Carmen, Pueblviejo y Sabanas de San Ángel. SUCRE: San Benito Abad.		
REGIÓN CARIBE	SITIOS PARA LOS CUALES SE GENERA LA ALERTA	ALERTA NARANJA
BOLÍVAR: El Carmen de Bolívar y Zambrano. CESAR: Chiriguaná. CÓRDOBA: Buenavista, Chinú, Lórica y San Bernardo del Viento. MAGDALENA: Plato. SUCRE: Corozal y Morroa.		

ALERTAS METEOMARINA

OCÉANO PACÍFICO

ALERTA NARANJA

POR TIEMPO LLUVIOSO.

En el centro y norte del océano Pacífico colombiano, se prevén lluvias entre moderadas y fuertes, en algunos casos con tormentas eléctricas y rachas de viento. Por lo anterior, se recomienda a los habitantes costeros estar atentos a la evolución de las condiciones meteorológicas y consultar con las Capitanías de puerto antes de zarpar en zonas de inminente tempestad.

MAR CARIBE

ALERTA AMARILLA

POR VIENTO Y OLEAJE.

Probabilidad de incremento del oleaje entre 2 y 4 m mar adentro del centro del Caribe, con la mayor elevación en horas de la noche. Igualmente, intensificación del viento entre 20 y 30 nudos (37–55 km/h). Por lo anterior, se recomienda a los habitantes costeros estar atentos a la evolución de las condiciones meteorológicas y consultar con las Capitanías de puerto antes de zarpar.

°C: grados Celsius

m: metros

mm: milímetros

msnm: metros sobre nivel del mar

Km/h: kilómetros por hora

HLC: hora local colombiana

GOES: Geostationary Operational Environmental Satellites (Satélite Geoestacionario Operacional Ambiental).

GOES-16 es el designado GOES-Este, localizado en 75° W sobre el ecuador geográfico.

PNN: Parque Nacional Natural

SFF: Santuario de Fauna y Flora



ALERTA ROJA. PARA TOMAR ACCIÓN Advierte al Sistema Nacional de Gestión del Riesgo de Desastres sobre el peligro de un fenómeno y sus efectos adversos sobre la población. Se emite una alerta sólo cuando la identificación de un evento extraordinario indique la amenaza inminente y cuando la gravedad del fenómeno requiera atención prioritaria de los comités departamentales y locales.



ALERTA NARANJA. PARA PREPARARSE Indica la amenaza de un fenómeno. No implica riesgo inmediato por lo que es catalogado como un mensaje para informarse y prepararse. El aviso implica vigilancia continua ya que las condiciones son propicias para el desarrollo de un suceso natural.



ALERTA AMARILLA. PARA INFORMARSE Se emite cuando las condiciones hidrometeorológicas son favorables para la ocurrencia de un fenómeno natural y pueden aumentar el riesgo según los pronósticos. Por sus características, este nivel está encaminado a informar.

CONDICIONES NORMALES Indica que no existe ninguna clase de alerta para la región o zona mencionada.

YOLANDA GONZÁLEZ | Director General

MERY FERNÁNDEZ PORRAS | Jefe Oficina del Servicio de Pronósticos y Alertas

Profesionales de Turno:

Luis LÓPEZ, Mirovan SVERKO, Yamile PEÑA, David TRUJILLO,
Sonia BERMÚDEZ, Anita VEGA y Juan BARRIOS.

<http://www.ideam.gov.co>

Correos electrónicos: servicio@ideam.gov.co, alertas@ideam.gov.co

Calle 25D # 96B – 70, Piso 3. Bogotá, D.C., Colombia.

Teléfono: 3075625 Ext. 1334–1336.

Síguenos en:

